



corpuls®

ENFOQUE - EN - LOS PACIENTES



corpuls 1

PEQUEÑO, PRÁCTICO Y VERSÁTIL



corpuls1

PEQUEÑO, PRÁCTICO Y VERSÁTIL

Tan pequeño, ligero y compacto como es, el Corpuls1 se desarrolló especialmente para satisfacer las necesidades de hospitales, bomberos, servicios de emergencia, ambulancias, consultorios médicos y gestión de desastres. Un desfibrilador/monitor de paciente compacto pero completo, siempre a la altura de las circunstancias cuando el espacio y la maniobrabilidad son cruciales.

Su mayor ventaja: su ligereza. El Corpuls1 pesa tan solo 2,3 kg, pero es un desfibrilador y monitor de paciente en toda regla.

El usuario dispone de una visualización óptima de hasta 3 curvas y 4 parámetros vitales en la pantalla transfectiva de 5,7". La interfaz de usuario intuitiva garantiza un manejo sencillo. Según las preferencias del usuario, los parámetros más importantes se muestran siempre a la vista: ECG, información de RCP, frecuencia cardíaca, pletismografía, SpO2 y opción- SpHb, SpCO o SpMet.

Según la misión, el corpuls1 puede utilizarse como desfibrilador externo automático (DEA) o como desfibrilador manual. Además, el corpuls1 puede equiparse opcionalmente con un marcapasos con modos FIX/DEMAND para el tratamiento de arritmias.



Tan solo 2,3 kg con batería incluida



Accesorios de terapia compatibles



protección contra impactos



Teclas programables y teclas de función



ranura para tarjeta SD



Oximetría



ECG de 6 derivaciones



Comentarios de primeCPR

1-2-3

Operación intuitiva 1-2-3



Batería de iones de litio

PRESUPUESTO

- Ligero, compacto y práctico
- Disponible con retroalimentación primeCPR
- Modo DEA/modo manual y terapia de marcapasos (FIX/DEMAND) para una amplia gama de aplicaciones
- Es posible utilizarlo con electrodos adhesivos, paletas rígidas o cucharas de choque.

TOTALMENTE COMPATIBLE

- **Electrodos, sensores, baterías y cables corPatch** son idénticos al corpuls3 – para una rápida transferencia del paciente.
- El análisis de los datos de la misión en corpuls.manager es posible para ambos sistemas.
- Interfaz de usuario del dispositivo estandarizada. permite un manejo intuitivo.



Puede encontrar más información sobre Corpuls1 en nuestro sitio web de productos: www.corpuls.world/en/products/corpuls1



sensor de retroalimentación primeCPR

El dispositivo Corpuls1 está equipado con una función de retroalimentación de RCP para mejorar la calidad de las compresiones torácicas. El sensor de retroalimentación PrimeCPR se coloca en la mitad inferior del esternón y mide la frecuencia y la profundidad de las compresiones durante la reanimación. Según la configuración, su calidad se muestra en la pantalla (gráficos de barras) y mediante avisos de voz.¹ El gráfico de barras muestra la presión, la profundidad y la calidad de las compresiones torácicas. Esta visualización se puede configurar opcionalmente en el modo DEA y proporciona apoyo y retroalimentación al reanimador.²



► El sensor de retroalimentación primeCPR se coloca en pocos segundos.

MONITOR DE PACIENTE Y DESFIBRILADOR ULTRACOMPACTO

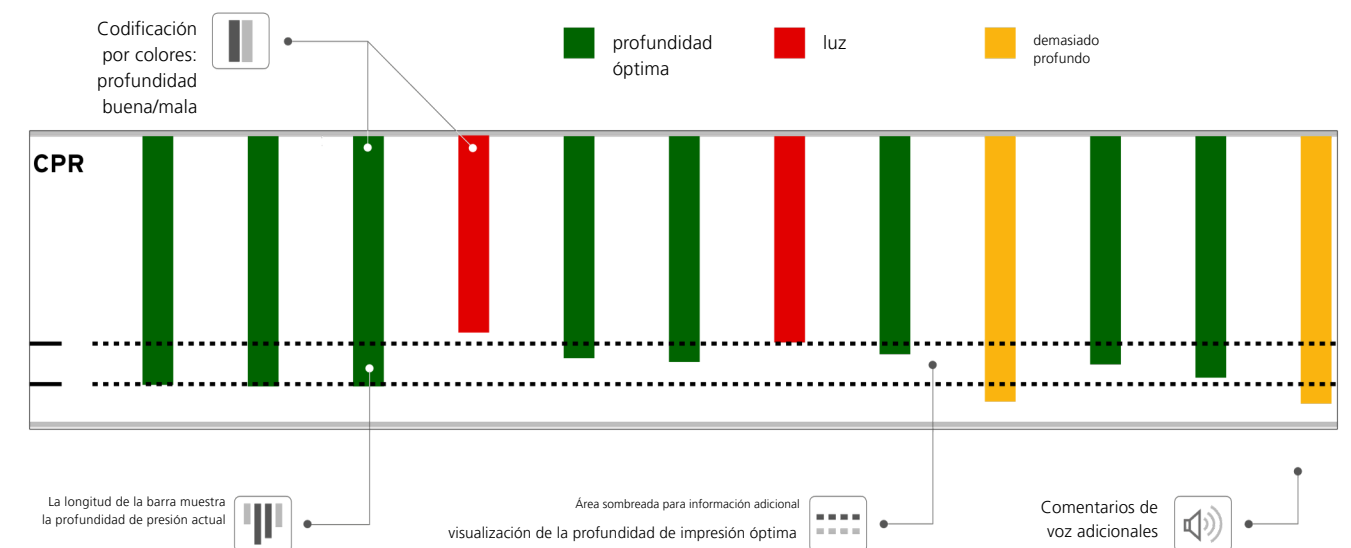
El Corpuls1 no solo es ligero y fácil de usar, sino que además ofrece un rendimiento médico del más alto nivel, lo que lo hace ideal para aplicaciones clínicas y preclínicas.

ESCUCHA

Su interfaz de usuario intuitiva garantiza un manejo sencillo. En la pantalla de 5,7" podrá controlar en todo momento el ECG, la frecuencia cardíaca y la oximetría de pulso. Se muestran hasta 3 curvas y 4 parámetros.

RESUCITACIÓN

Según la misión, el corpuls1 puede utilizarse como desfibrilador externo automático (DEA) o como desfibrilador manual. Gracias a su unidad de alto voltaje de alta calidad, el corpuls1 también puede administrar descargas que salvan vidas en situaciones de emergencia.



► El sensor de retroalimentación primeCPR, un sensor reutilizable, está fabricado con plástico resistente. Se puede desinfectar y reprocesar fácilmente según el plan de higiene.

► Opcionalmente, el sensor de retroalimentación primeCPR easy está disponible como producto desechable con un cable intermedio.



¹ Fuente: F. Lakomek et al.: La retroalimentación en tiempo real mejora la calidad de las compresiones torácicas en casos de paro cardíaco extrahospitalario: un estudio de cohorte prospectivo

² Únicamente al usar el sensor de retroalimentación primeCPR. El sensor reutilizable es un producto OEM de Schiller AG.

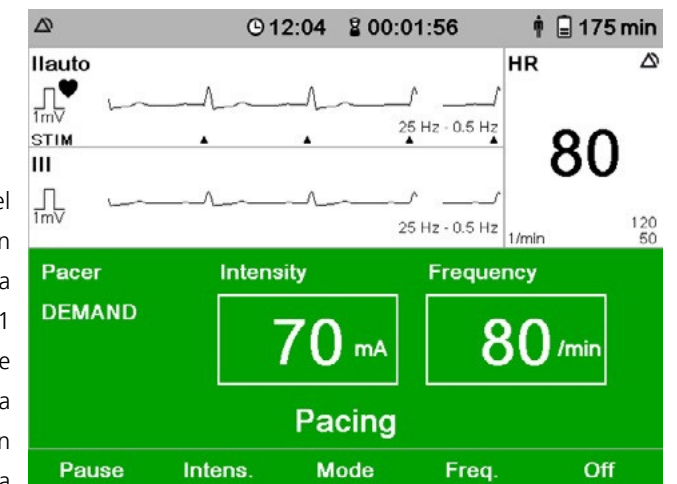
APOYO ÓPTIMO PARA LOS SERVICIOS DE EMERGENCIA Y EL PERSONAL HOSPITALARIO

Gracias a su diseño compacto y ligero, el Corpuls1 es el aliado perfecto en el ámbito hospitalario. Monitoriza a los pacientes durante el traslado y actúa como desfibrilador durante la reanimación. Su uso en el hospital se amplía aún más con la opción de terapia de marcapasos (tanto fija como a demanda).

MARCAPASOS

El marcapasos externo del cuerpo permite la estimulación eléctrica del músculo cardíaco y puede complementar o influir positivamente en la función del músculo cardíaco.

En el modo de funcionamiento FIX, el marcapasos estimula el músculo cardíaco con la frecuencia de estimulación preestablecida, independientemente de la frecuencia cardíaca del paciente. En el modo DEMAND, el dispositivo corpuls1 analiza el ECG mediante el cable de monitorización de ECG de 4 polos. El marcapasos solo se activa si la frecuencia cardíaca natural del paciente es inferior a la frecuencia de estimulación preestablecida. La detección del complejo QRS impide la estimulación durante la fase vulnerable.



CUCHARAS Y PALAS DE CHOQUE

El Corpuls1 ofrece diversas opciones de desfibrilación. Se pueden utilizar electrodos de terapia CorPatch, paletas de choque y cucharas de choque. Por este motivo, el Corpuls1 también es ideal para uso hospitalario, ya sea en la sala de cateterismo o como desfibrilador en un carro de reanimación.



► Cucharas de choque en tres tamaños para uso en cirugía a corazón abierto.



► corpuls1 con paletas de choque



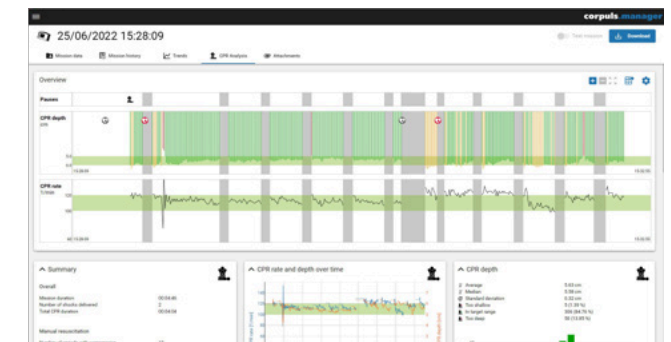
corpuls.manager

INFORME POSTERIOR A LA MISIÓN

corpuls.mission es el complemento digital definitivo para todos los dispositivos corpuls. Su objetivo es recopilar datos de las misiones existentes y generar conocimiento, optimizando así la atención al paciente.



► La totalidad de todas las misiones puede evaluarse y visualizarse con la ayuda de paneles de control para aclarar cuestiones importantes de un vistazo.



► El historial de la misión muestra una evaluación exacta de todos los valores y curvas en cualquier momento. Se puede navegar hasta el segundo y las curvas se pueden mostrar u ocultar.

EL UNIVERSALISTA PRÁCTICO

La atención competente y completa en el lugar de los hechos es crucial en una emergencia. Por lo tanto, es importante garantizar que el traslado del paciente desde los primeros intervinientes a los servicios de emergencia para su posterior atención puede realizarse con la mayor rapidez posible. y de la forma más fluida posible. Al igual que con todos los desfibriladores Corpuls, se pueden utilizar los electrodos, sensores y cables del corpuls1 con el corpuls3.

OXIMETRÍA DE PULSO

El oxímetro de pulso integrado (opcional) permite la monitorización-medición de la saturación de oxígeno, la frecuencia cardíaca y la pletismografía.

DETECCIÓN DE SpCO

El Corpuls1 puede equiparse opcionalmente con un medidor de SpCO. Esto permite detectar fácilmente una posible intoxicación por monóxido de carbono en una fase temprana, tanto en pacientes como en el personal de emergencia.



corpuls.manager ANÁLISIS

corpuls.manager ANALYSE, como solución de gestión de datos, permite importar datos desde la tarjeta SD corpuls1. Aquí se gestionan y evalúan de forma centralizada los datos de misión de todos los dispositivos corpuls. Sus completas funciones de filtrado, ordenación y búsqueda son ideales para la gestión y el control de calidad.

revisión de corpuls.manager

Con corpuls.manager REVIEW, puede revisar la misión desde el primer segundo hasta el último detalle. Justo lo que se requiere para un análisis posterior óptimo y la mejor documentación posible para el control de calidad.



corpuls1

corpuls 1

GESTIÓN ENERGÉTICA SOFISTICADA

La mejor gestión energética es aquella de la que el usuario no tiene que preocuparse. La gestión energética inteligente del Corpuls1 cumple precisamente con este requisito.

- Batería extremadamente potente
- No requiere carga manual ni reemplazo de batería
- El conector/cable adecuado para cada misión (p. ej., Mag-Code, Amphenol, SELV, extremo abierto, etc.)
- Los conectores cumplen con la norma ISO 4165



► Batería potente y fácilmente reemplazable

Retire el corpuls1 —siempre listo para usar— de la base de carga o del conector de carga magnético. La potente batería de iones de litio suministra energía al corpuls1 de forma fiable —hasta 8 horas y 45 minutos— incluso a -20 °C. En la pantalla podrá ver en todo momento el tiempo de funcionamiento restante.

ACCESORIOS



BOLS

- Bolsas laterales para cables, sensores y accesorios
- Cables preconectados, para evitar engorrosos enchufados y desenchufados
- Bolsa delantera magnética y con cerradura
- Bolsa frontal para electrodos de terapia preconectados corPatchr

SOPORTE

- Guías para insertar intuitivamente el dispositivo en el gancho de carga
- Fuente de alimentación: 12 V CC (con adaptador principal, opcional)
- EN 1789

PIES DE

- Pies de apoyo para mayor estabilidad y una posición de visión óptima
- Fácil de plegar
- Ángulo aproximado de 45°



corpuls1

PRESUPUESTO

ESPECIFICACIONES GENERALES

- Resistente al polvo y a los chorros de agua según IP55.
- Resistente a vibraciones y golpes según EN 1789.
- Luz de alarma, altavoces.
- Grabación de audio.
- Alimentación: 12 V CC, 100–250 V CA con adaptador de corriente.
- Peso: 2,3 kg.
- Dimensiones (largo x alto x profundidad): 26 cm x 17 cm x 7 cm (sin bolsa).
- Autonomía: 6 h 30 min.

MONITOREO DEL PACIENTE

- Pantalla a color de 5,7 pulgadas, retroiluminada,
- 3 curvas y hasta 4 parámetros vitales.
- ECG de 6 derivaciones.
- Masimo Rainbow SET® para SpO2, PR, PI. SpCO, SpMet, SpHb

DESFIBRILADOR/MARCAPASOS

- Mínimo 200 descargas con 200 J.
- Tiempo de carga con batería completa: aprox. 5,5 s.
- Desfibrilador externo automático (DEA).
- Desfibrilador manual.
- Cardioversión sincronizada.
- Marcapasos con 2 modos: FIJO y A DEMANDA (opcional).

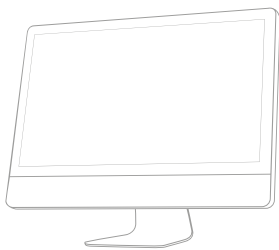
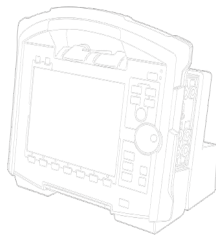
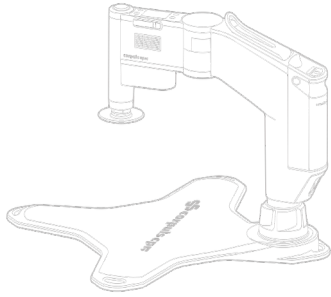
Retroalimentación de primeCPR*

- Disponible como sensor reutilizable o desechable
- Medidas (Ancho x Alto x Profundidad): 10,5 cm x 5 cm x 2,5 cm
- Peso: 152 g.

GESTIÓN DE DATOS

- Tarjeta de memoria SD® (capacidad de hasta 408 horas / 2 GB)

* Solo en combinación con el sensor de retroalimentación primeCPR



Durante más de 40 años, corpuls® ha desarrollado y fabricado equipos innovadores de alta gama para medicina de urgencias y cuidados intensivos. Hoy, en nuestra sede central de Kaufering, más de 400 equipos funcionan a pleno rendimiento, realizando unas 60 000 pruebas diarias, con el objetivo de satisfacer las altas exigencias de los profesionales de rescate de más de 75 países de todo el mundo.

Desde su lanzamiento, los desfibriladores, sistemas de monitorización de pacientes y dispositivos de compresión torácica de corpuls han marcado la pauta en la aplicación de los avances más significativos en la ciencia médica, así como en innovación y ergonomía. Complementado con telemedicina inteligente y análisis de datos entre dispositivos, el sistema corpuls garantiza una asistencia fiable y segura en la lucha por la vida humana.



Fabricante:
**corpuls | GS Elektromedizinische Geräte G.
Stemple GmbH Hauswiesenstraße 26 | 86916
Kaufering | Alemania**

Teléfono +49 8191 65 722-0

Correo electrónico info@corpuls.com

Web www.corpuls.world

Es posible que los productos no estén disponibles en todos los mercados, ya que su disponibilidad depende de los procesos regulatorios y/o médicos de cada mercado. Para consultar la disponibilidad, póngase en contacto con info@corpuls.com. Nos reservamos el derecho a corregir errores tipográficos y a modificar el diseño y la construcción. Todos los nombres están registrados.

Marcas registradas de sus respectivos propietarios. Art.-Nr. 76139.22020 Vers. 3.0 (12/23)



El Altrescor de
68 retroalinea i fabricar | Suizade
primeCPR es un producto Schiller AG

